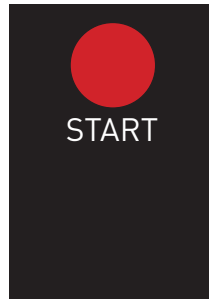


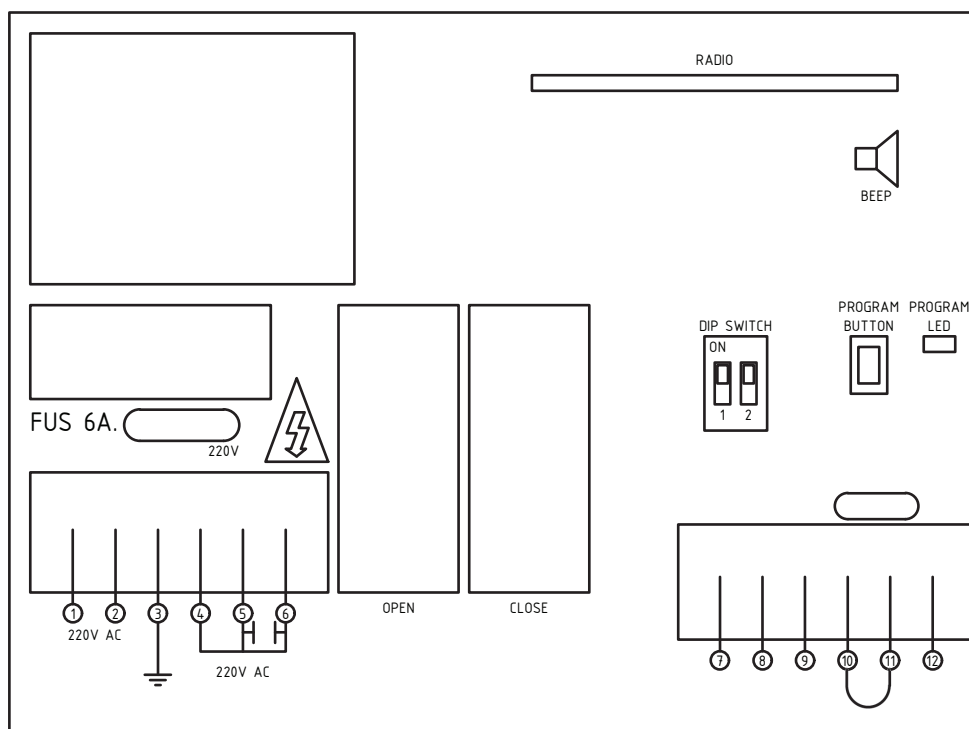
STEROWANIE



Panel sterujący



Nadajnik (opcja)
kod tow. F60AC-TX



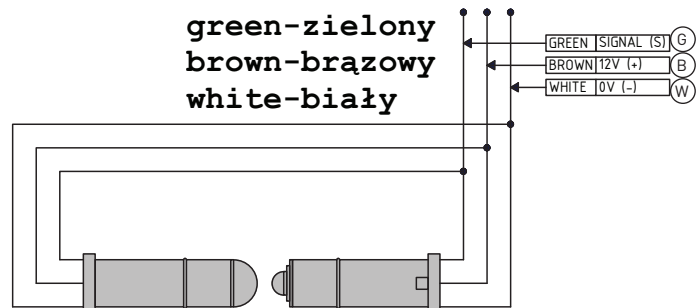
Możliwe przyłącza



Przycisk (NO)



Wyłącznik (NC)

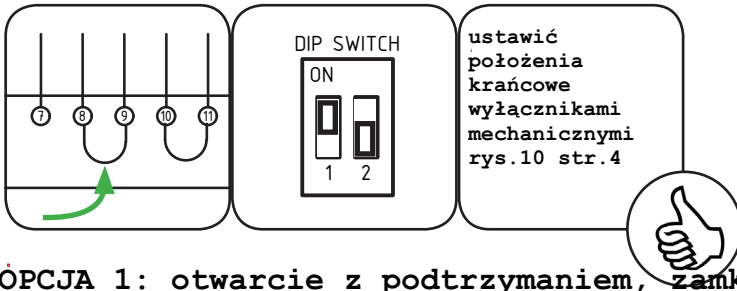


Optosensor

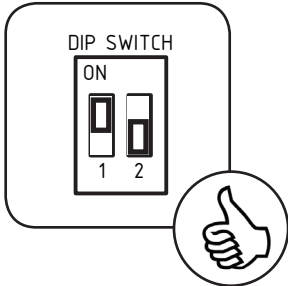
UWAGA: w przypadku awarii optosensorów należy zamknąć bramę ręcznie lub zmostkować zaciski 8-9 (dipswitch 1=on i 2=off) a następnie zamknąć bramę trzymając wciśnięty przycisk na panelu sterowania

UWAGA: wyłącznik pneumatyczny lub przekaźnik fotokomórki (NC) należy połączyć do zacisków 8-9 (dipswitch 1=off i 2=off). Wejście to jest aktywne przez ok.5s po zamknięciu bramy - aby je odłączyć należy użyć styków trzeciego mikrowyłącznika zlokalizowanego pod pokrywą silnika obok wyłączników krańcowych. 5-10cm przed zamknięciem bramy styki tego włącznika powinny się zamknąć (kontakt NC) po naciśnięciu krzywki.

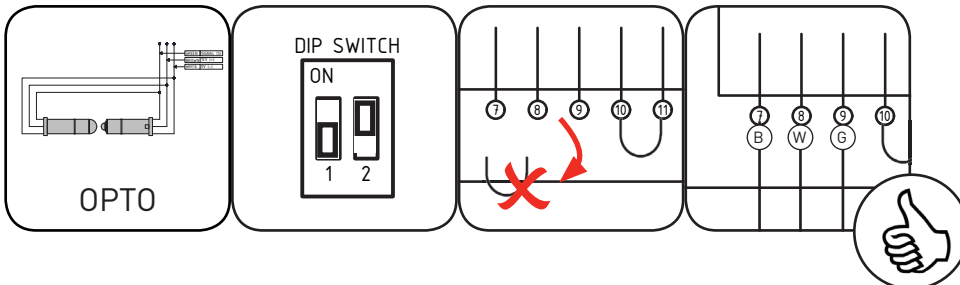
MONTAŻ :



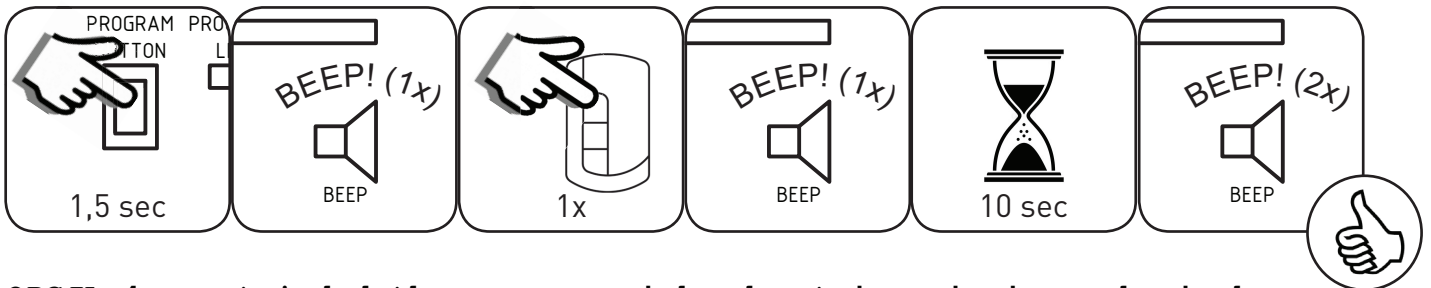
**OPCJA 1: otwarcie z podtrzymaniem, zamknięcie bez podtrzymania
brak urządzeń zabezpieczających**



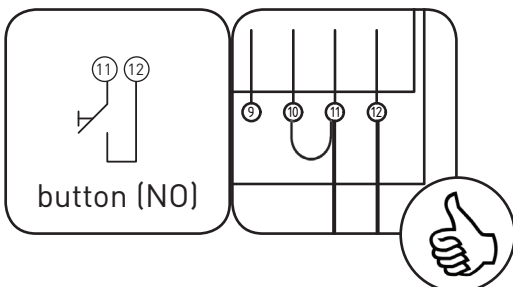
OPCJA 2: czujnik optyczny, zamykanie i otwieranie z podtrzymaniem



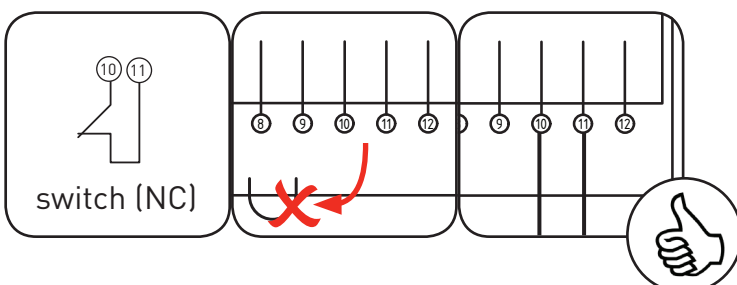
OPCJA 3: programowanie nadajnika sterowania radiowego



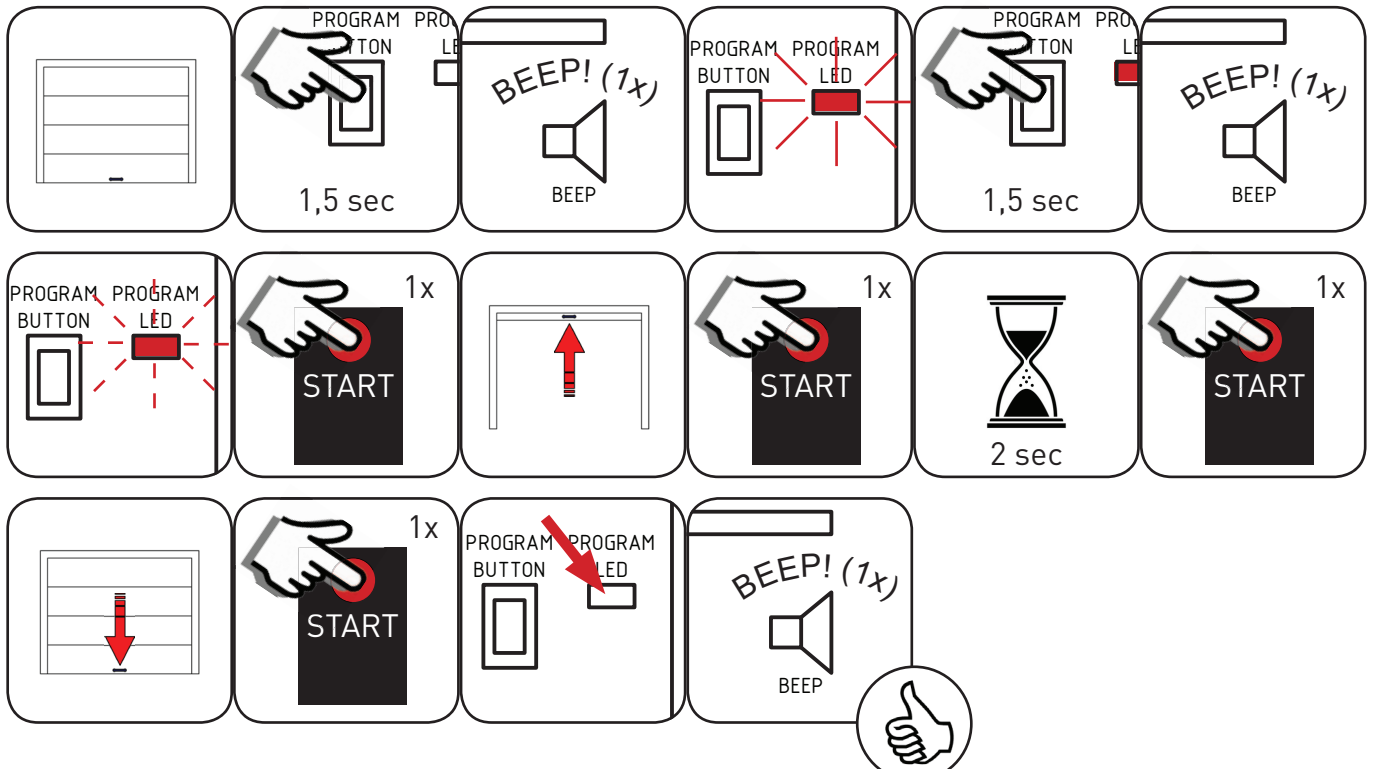
OPCJA 4: montaż dodatkowego przycisku do otwierania i zamykania bramy



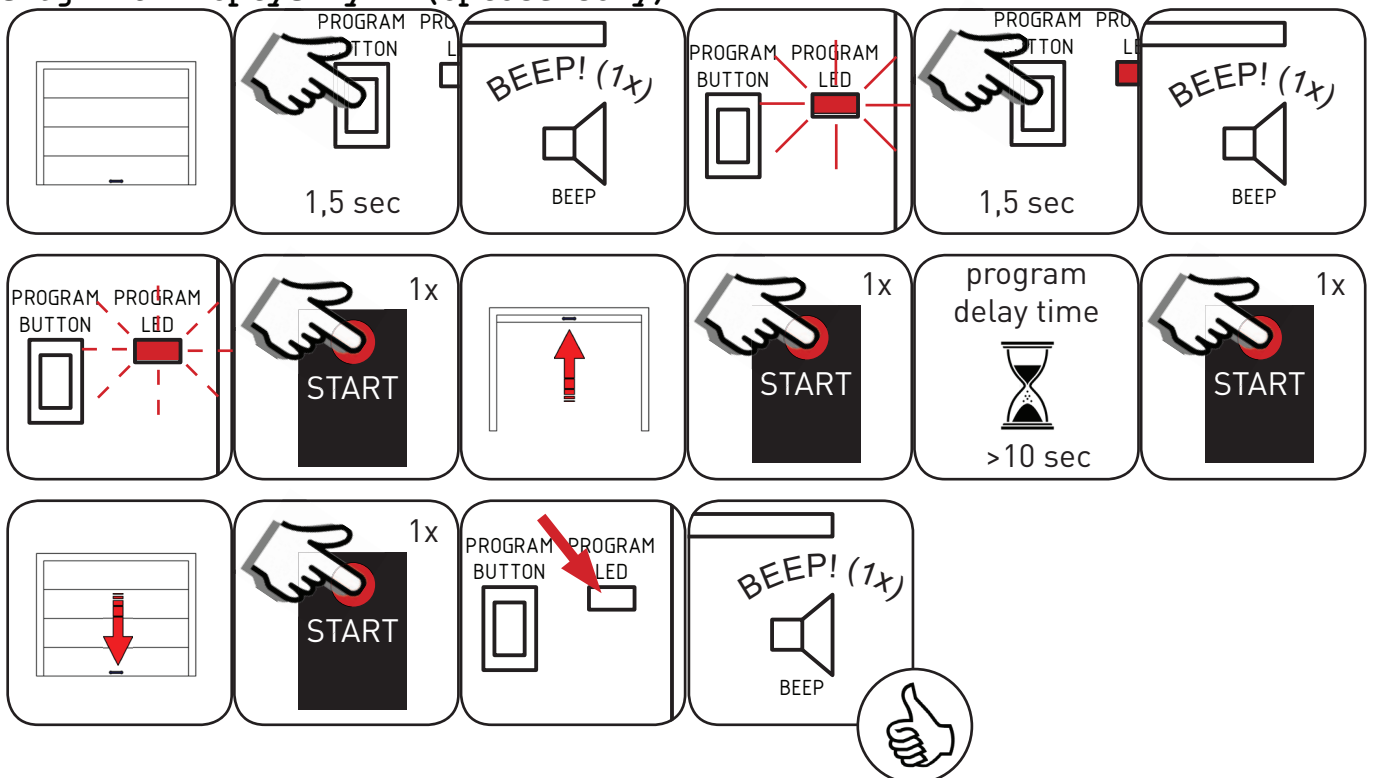
OPCJA 5: montaż dodatkowego przycisku STOP



OPCJA 6: programowanie czasu pracy napędu



OPCJA 7: programowanie czasu automatycznego zamykania (tylko w połączeniu z czujnikami optycznymi (optosensory))



Reset : przywracanie ustawień fabrycznych

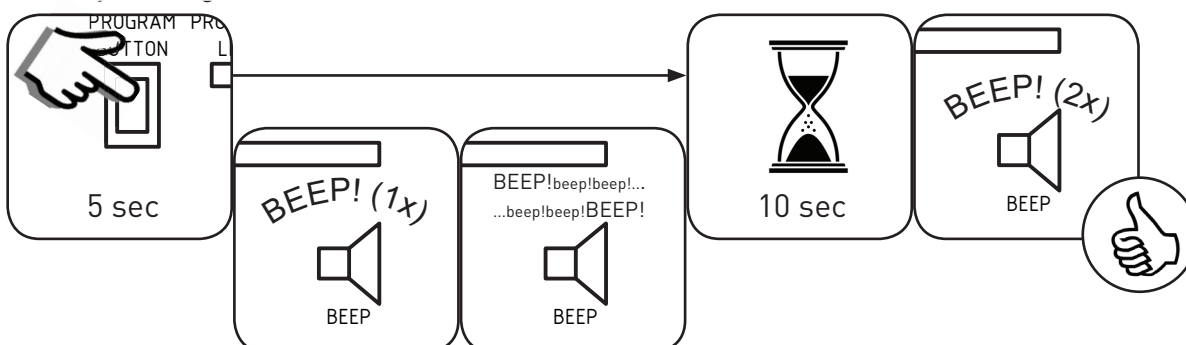
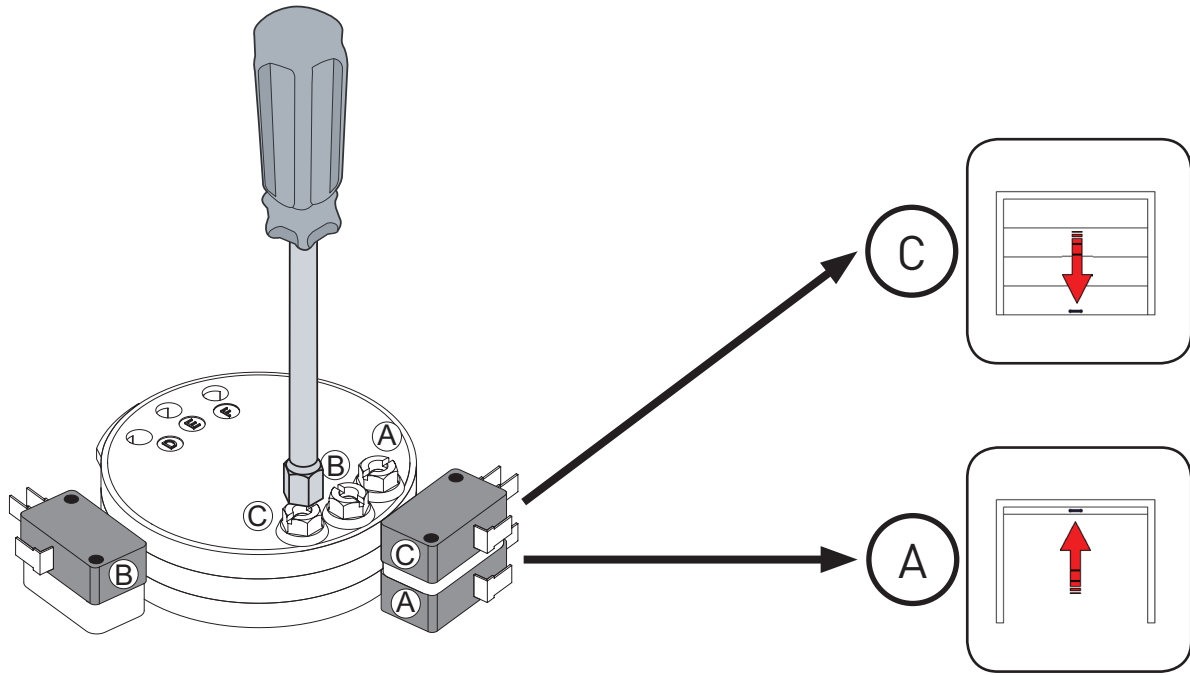


fig.: 10



Main features

Travel control system	Mechanical rotary limit switch
Control type	Automated
Duty class	4-heavy
Duty cycles	S2=30 min / S3=50%
Power supply	230V~/50Hz
Insulation class	class 1
Input	3A
Torque	60Nm
Drive shaft RPM	22 RPM
Release system	By cable
Operating temperature	-20°C / +55°C / (-35°C / +55°C with NIO enabled)
Protection class	IP 54